

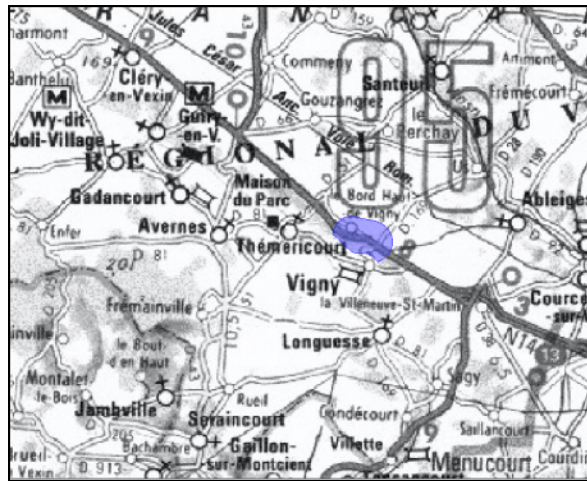
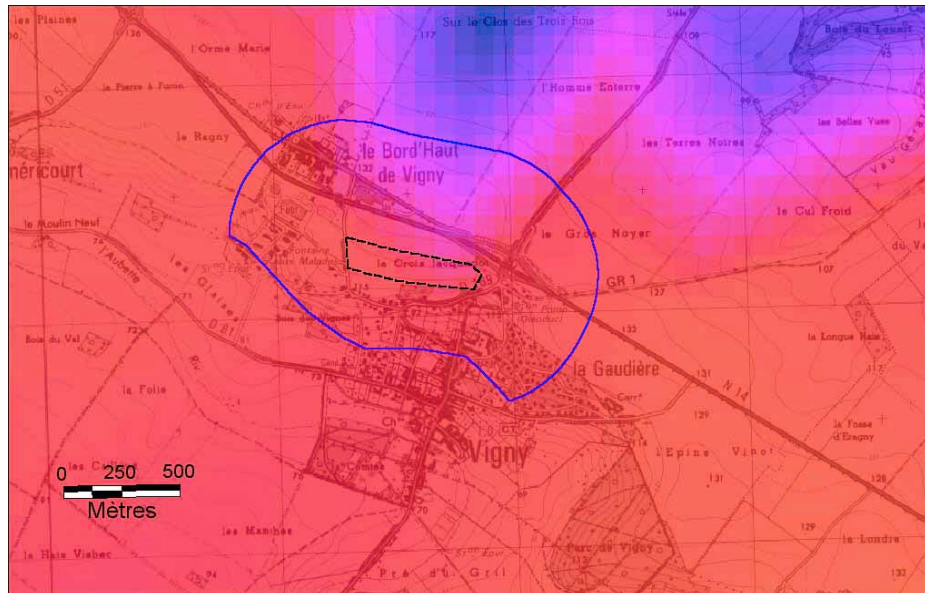
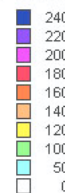
FICHE D'IDENTIFICATION DE ZAE POTENTIELLE

Département du Val d'Oise

ZONE D'ACTIVITES DE LA CROIX JACQUEBOT**COMMUNE(S) :** Vigny**IGN :** 22130**REFERENCE :** XREF = 570 km

YREF = 2 454 km

ZREF = 160 m

LOCALISATION**GISEMENT EOLIEN**Densité d'énergie éolienne
en W/m² à 60 m de hauteur

 Tampon de 500 m
autour de la ZAE

 Emprise réelle de
la ZAE

Cartographie (Pas de calcul : 100 m) réalisée à partir de l'étude du gisement éolien Francilien – source : ADEME/ARENE/IGN

POTENTIEL EXPLOITABLE

Au regard des éléments suivants :

- Proximité du bâti (distance recommandée de 200 mètres pour le bâti tertiaire et 400 m pour l'habitat),
- Gisement éolien favorable (proche de 250 W/m₂ soit environ 6 m/s à 60 m de hauteur),

La surface exploitable devrait permettre l'implantation d'environ 2 à 3 éoliennes de grande puissance.